

Tilbakeslagsventil 1-klaff. Type: SET

Med manuell låsing.

Anvendelse:

En tilbakeslagsventil som reduserer risikoen for overforsvømmelse av avløpsvann. Ventilen, som finnes i ulike dimensjoner, kan installeres såvel innendørs som utendørs på avløpsledningen. Den er enkel å installere og det medfølger lip-ring (leppetetningsring).

Konstruksjon:

Tilbakeslagsventil består av ventilhus med enkel låsbar klaff.

Belastning:

Ventilen tåler et bakvannstrykk opp til 5mVs.

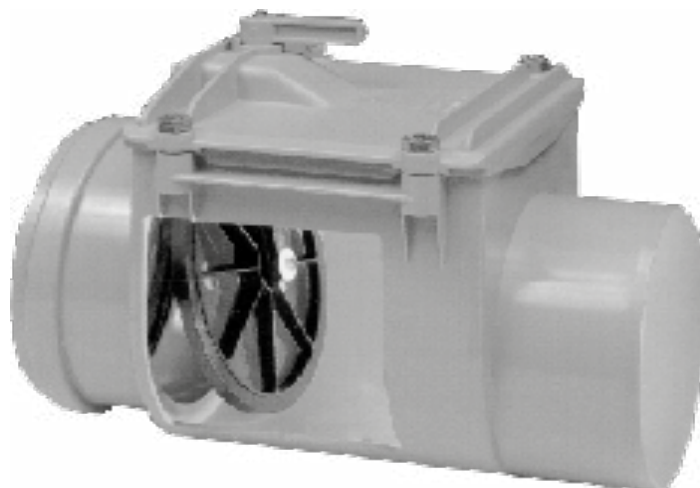
Montering:

Monteres horisontalt med maks 2 graders fall.

Materiale:

Produsert i alders- og korrosjonsbestandig materiale: både ventilhus og luke er av rødbrun PVC. Klaffen er låsbar, konvekse og utstyrt med gummitetning.

Kan også levers med klaff i rutsfritt stål (INOX) for å forhindre inntrengning av smågnagere.



Måltabell:

Type/D1	S	L1	L2	L3	L4
SET250	6,2	130	102	520	374
SET315	7,7	160	125	615	440
SET400	9,8	245	140	800	480

Type: SET

Type	MM	NRF
SET250	250	341 54 34
SET315	315	341 54 35
SET400	400	341 54 36

