

Gateboks, flytende

Gateboks støpt i slagsterktseigjern GGG50.

Gateboksene er tilpasset alle spindelforlengere med seigjernstopp og låseører.
 For eksempel: XO, XS, XV, XVA.

Gateboksen låses fast til den teleskopiske spindelforlengeren ved hjelp av bajonettlås i gateboksen og låseører på forlengeren.

Gateboksen leveres også med en låsekopp. Når spindelforlengeren er montert i bajonettlåsen, settes låsekoppen på plass. Denne låser spindelforlengeren i gateboksen, slik at det ikke er mulig å vri spindelforlengeren tilbake og ut. På opsjon kan det kjøpes et plomberingsdeksel til låsen, som hindrer andre å komme til spindelforlengeren.

Gateboksen har lokk med pakning, og forhindrer:

- Vann i å trenge inn i deksel og eliminerer dermed isdannelse.
- Korrosjon på spindel pga. salting etc.
- Slam- og sandansamling inni gateboks.
- Lokket i å forsvinne på grunn av feiging, snøplog og barnelek.

2 stk 35mm spetthull medfører at man åpner lokket, uten bruk av spesialverktøy.

XB210H har en 45° fasett kant for forankring i asfalt og for å forhindre at veiskraper og ploger skjærer seg fast i kanten på gateboksen. Lokket er nedsenket 2 mm av samme årsak. Øvrige bokser har rett kant.

Sklisikret overflate med rutemønster på ramme.

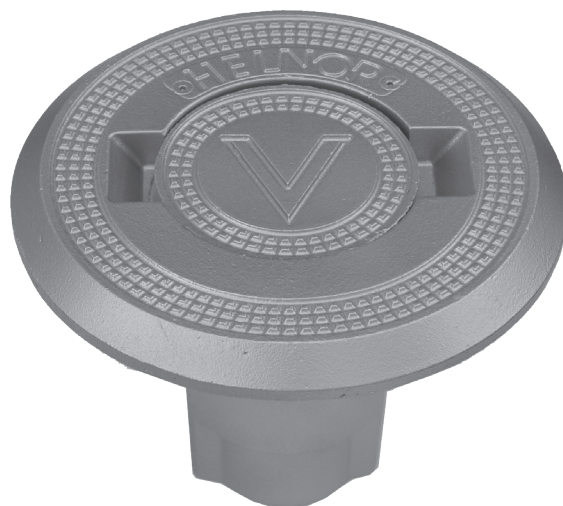
Type XB

Type	Diam.	Form	Vekt	NRF
XB185H	185	firkantet	3,6	335 15 01
XB210H	210	rund	3,6	335 15 04
XB250H	250	rund	4,1	335 15 07
XB35H	210	rund	1,6	335 15 11

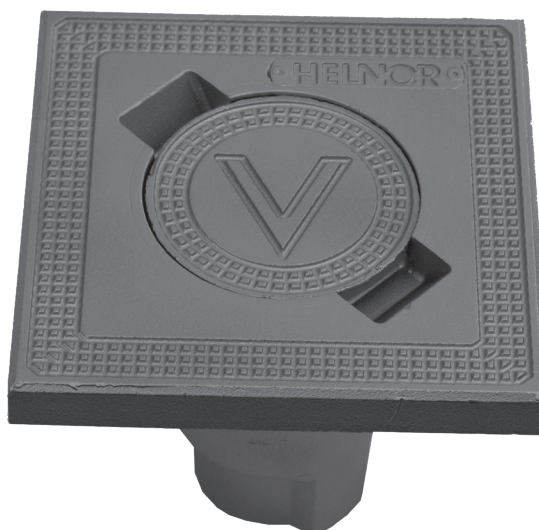
HELNOR AS
 Postboks 74
 2360 Rudshøgda

For siste oppdaterte versjon av dette databladet, se www.helnor.no

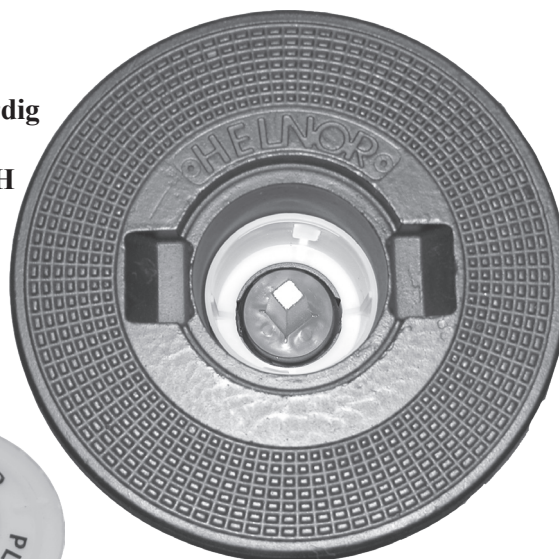
Gateboks med rund ramme
 Type XB210H



Gateboks med firkantramme
 Type XB185H



Gateboks ferdig montert
 Type XB250H



Låsekoppen følger med
 Plomberingsdeksel på opsjon

