

Produkt:

**Dørkeplateluke – KDN**

Dato:

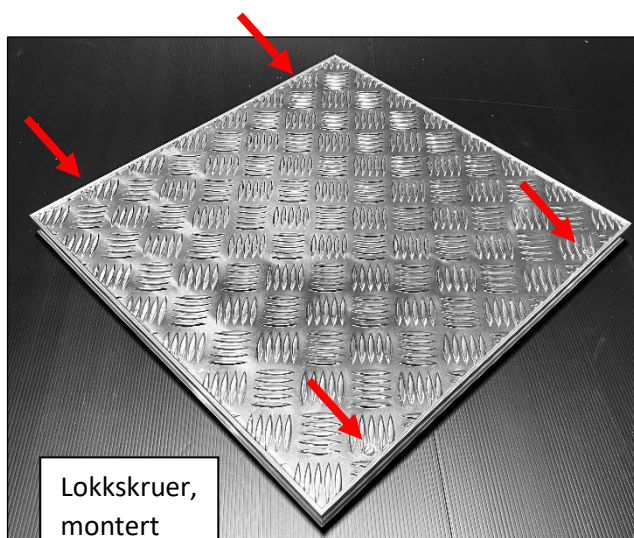
07.12.2021

**PRODUKTBESKRIVELSE**

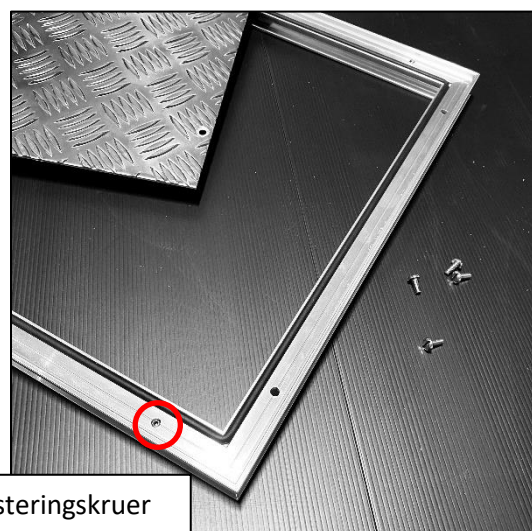
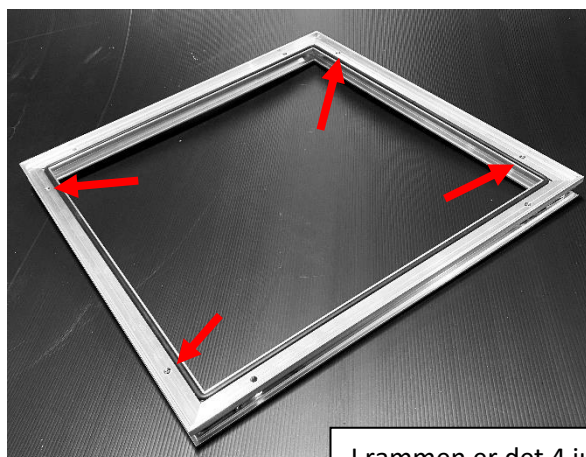
- Dørkeplatelukk med ramme for innstøping/innfuging.
- Pakning i rammen for luktett installasjon.
- Kun lett belastning, eks persontrafikk.

Art.nr:	Lysåpning	Utv.ramme
KDN cmxcm	mm	= Lysåpning +56 mm
KDN040040	400	456
KDN060060	600	656
KDN080080	800	856
KDN100100	1000	1056

Luker kan leveres i spesialutførelser og kundespesifikke størrelser.

**Innhold i pakken:**

- Innstøpningsramme med pakning.
- Lukk
- Lokkskruer, min 4 stk, antall avhenger av størrelse. (montert)
- Stillskruer 4 stk. (montert i ramme)



I rammen er det 4 justeringskruer for nøyaktig høydejustering og tilpasning til gulv.  
Bruk 2,5 mm unbrakonøkkel

**TEKNISK SERVICE / KONTAKT**

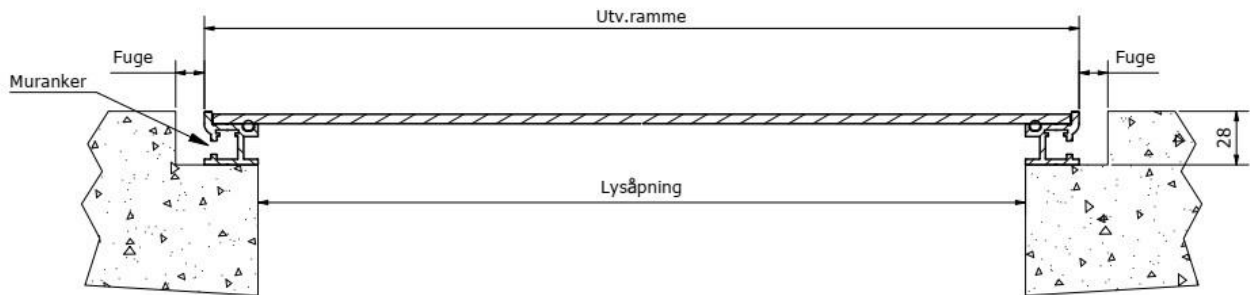
Helnor AS | Postboks 74 | 2361 Rudshøgda | Tlf: 62 35 68 00 | [post@helnor.no](mailto:post@helnor.no) | [www.helnor.no](http://www.helnor.no)

Produkt:

**Dørkeplateluke – KDN**


Dato:

07.12.2021

**MONTERING**

- Lukens nominelle mål er basert på lukens lysåpning, eks KDN060060 er kvadratisk og har en lysåpning på 600x600 mm.
- Utvendig rammemål er 56 mm større enn lysåpningen og er 656x656 mm. For rektangulære luker blir det tilsvarende.
- Lukenes byggehøyde er 28 mm og kan trinnløst justeres til ca 35 mm med de innebygde justeringskruene. 2,5 mm innvendig sekskant.
- Tilpass fugebredden etter fugematerialet.
- Det anbefales å benytte en mørtel e.l. som flyter inn i rammens utvendige muranker for best forankring. Bruk en ikke-ekspanderende mørtel eller annen fugemasse som ikke ekspanderer.
- Beskytt lokket og rammens synlige flater med plast eller tape for å unngå søl fra fuktig mørtel.
- Vask av ev. søl fra fuktig betong/puss snarest, da dette ellers gir etsemærker som kun kan fjernes ved mekanisk børsting etter tørking.
- **NB!**  
Ved innstøping er det viktig at lokket er montert med **alle** lokkskruer montert for å beholde lukens passform.

**TEKNISK SERVICE / KONTAKT**Helnor AS | Postboks 74 | 2361 Rudshøgda | Tlf: 62 35 68 00 | [post@helnor.no](mailto:post@helnor.no) | [www.helnor.no](http://www.helnor.no)

	<p align="center"><b>Monteringsanvisning</b> <b>Forvaltning – Drift - Vedlikehold</b></p>	<p>Side: 3 / 3</p>
<p>Produkt: <b>Dørkeplateluke – KDN</b></p>		<p>Dato: 07.12.2021</p>

### BETJENING

- Fjern først skruene med en flat skrutrekker
- Deretter åpnes luken ved hjelp med skrutrekkeren e.l. mellom ramme og lokk, for så forsiktig å vippe opp lokket.

### MATERIALER

- Ramme og lokk: Ubehandlet aluminium
- Pakning: Neoprene cellegummi
- Skruer: Syrefast A4

### DRIFT OG VEDLIKEHOLD

- Rengjøring etter behov med mildt såpevann.
- Visuell kontroll.
- Produktet krever ikke annet spesielt vedlikehold.

### AVFALLSHÅNDTERING

Utrangerte luker og lukekomponenter materialgjenvinnes i sine ulike fraksjoner i henhold til materiallisten.

### TEKNISK SERVICE / KONTAKT

Helnor AS | Postboks 74 | 2361 Rudshøgda | Tlf: 62 35 68 00 | [post@helnor.no](mailto:post@helnor.no) | [www.helnor.no](http://www.helnor.no)